

Guide de l'alternance pour les entreprises

Pôle Formation UIMM
CFAI Centre Val de Loire



LA FORCE D'UN RÉSEAU

Développer les compétences dont vous avez besoin, c'est vous accompagner au quotidien ...

Le réseau des Pôles formation, 1er réseau de formations dans l'industrie, vous permet de disposer des compétences adaptées, pour rester compétitif demain.

Présents au plus près des entreprises et sur l'ensemble du territoire, les Pôles formation forment tous les salariés, de l'opérateur à l'ingénieur.

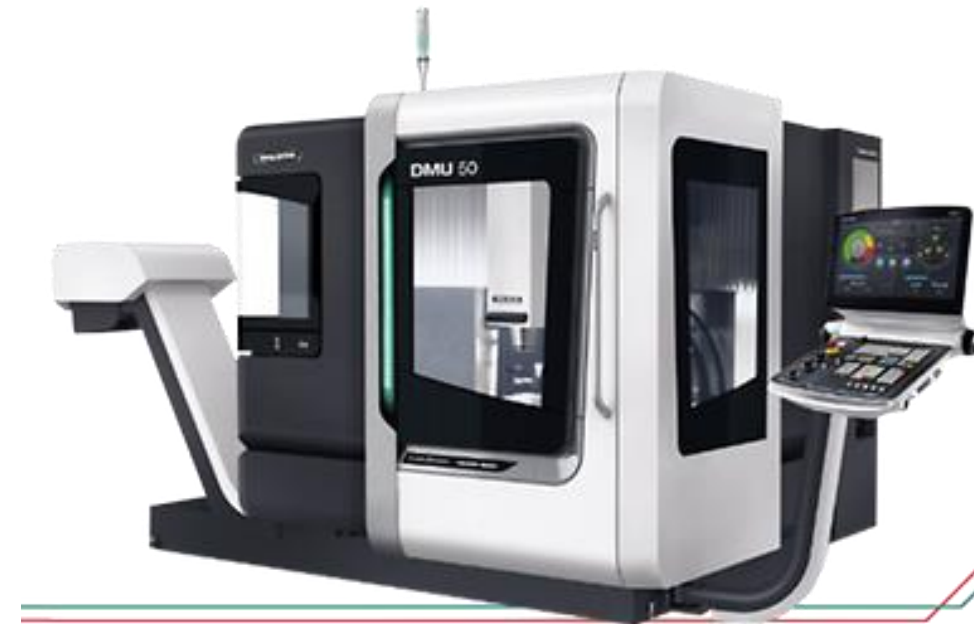
Leur objectif : apporter aux entreprises industrielles les compétences dont elles ont besoin pour accroître leur compétitivité.



DES MOYENS TECHNIQUES MODERNES ET INNOVANTS



CMX 50U – DMG MORI



DMU 50 – DMG MORI



Centre d'usinage 5 axes HAAS UMC750

DES MOYENS TECHNIQUES MODERNES ET INNOVANTS

Centre d'usinage - HURON UMILL 6



Machine Impression 3D Métal – ADD UP FORMUP 350



Tour 4 axes - Bi-Broche MAZAK QTC200MSY L

DES MOYENS TECHNIQUES MODERNES ET INNOVANTS

BARRIERES DE PARKING -
BEMA ECOLBARRIERE



Cellule robotique FANUC type LRMate
200iDS4



FEUX TRICOLORS
BEMA ECOLFEUX



2 robots Universal Robots UR3 - e-Series



MAQUETTE HABITAT DOMOTIQUE KNX



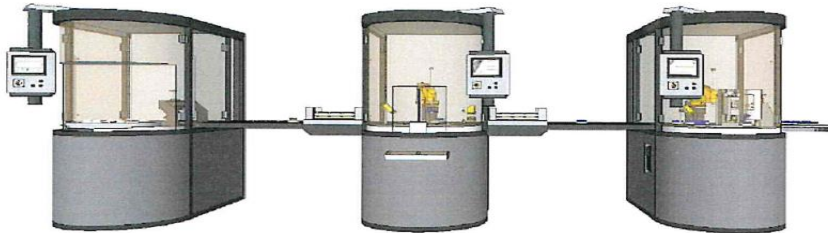
Kit pédagogique MyHome LEGRAND

LES INVESTISSEMENTS À VENIR

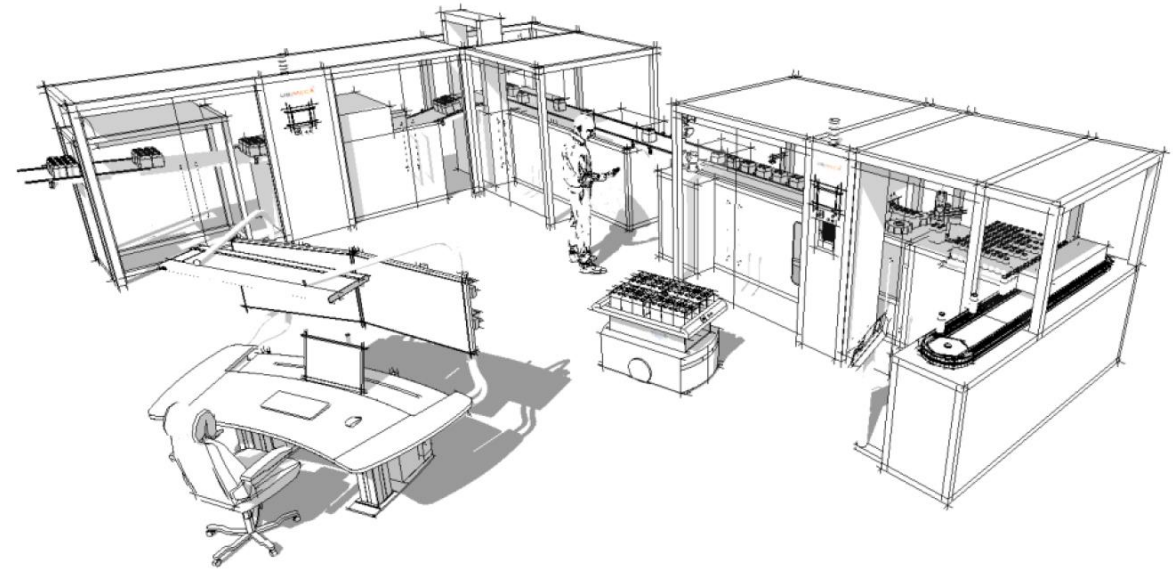
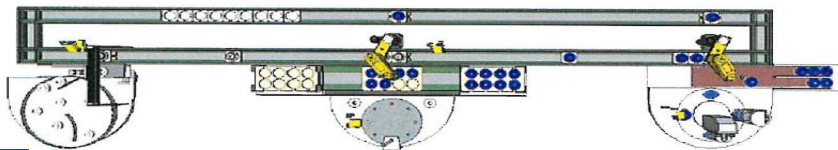
Ligne d'assemblage équipée

- 3 automates SCHNEIDER Gamme SoMachine
- 3 IHM Tactiles de marque KEP type RMMI
- 2 manipulateurs SCARA de marque FANUC

Ligne d'assemblage éducative



Vue d'ensemble:

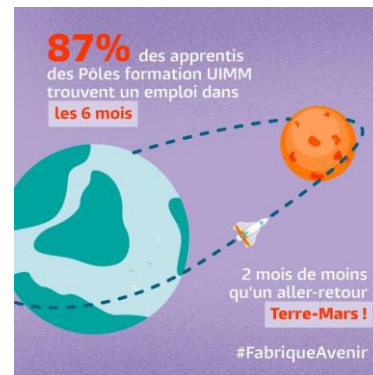
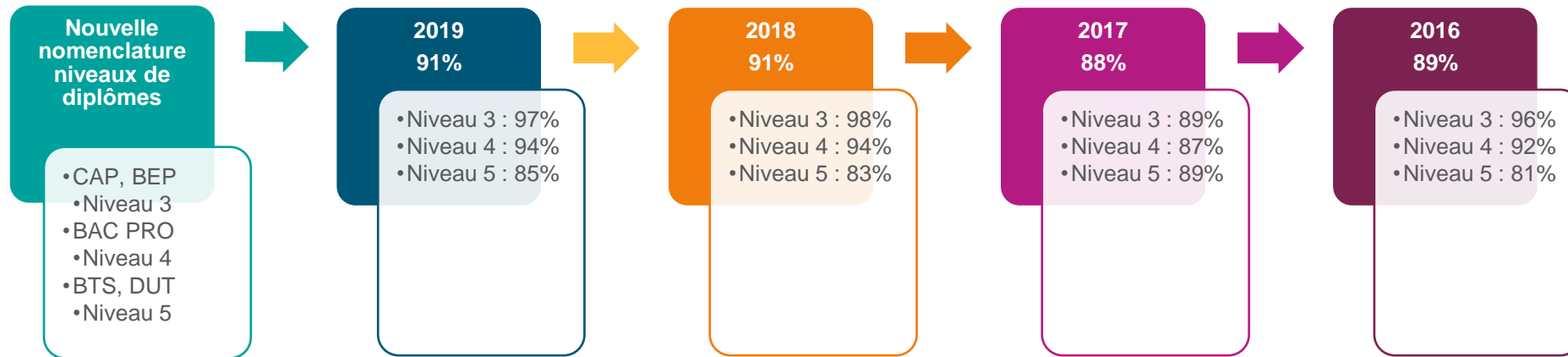


Ligne Production 4.0

- 2 Automates SCHNEIDER Gamme SoMachine
 - 1 automate SIEMENS
- 1 manipulateur SCARA de marque FANUC
- 1 manipulateur COBOT de marque OMRON
- 1 poste Superviseur PC DELL + 3 écrans de visualisation
 - 1 tablette
- 3 IHM Tactiles de marque KEP type RMMI
 - 1 logiciel de supervision IWS (KEP)
 - 1 accès VPN

UN PÔLE D'EXCELLENCE

Rentrée 2019 / 2020 : 850 apprentis en formation



Insertion professionnelle: 87% (6 mois après obtention de l'examen)

NIVEAUX DE DIPLÔMES ET FILIÈRES DU PÔLE



CAP

- Chaudronnerie
- 2 ans

BAC PRO

- Chaudronnerie
- Electrotechnique et systèmes numériques
- Outillage
- Usinage
- Conduite de process
- 3 ans (réduction possible selon les profils des candidats)

Mention complémentaire

- Soudage
- 1 an

BTS

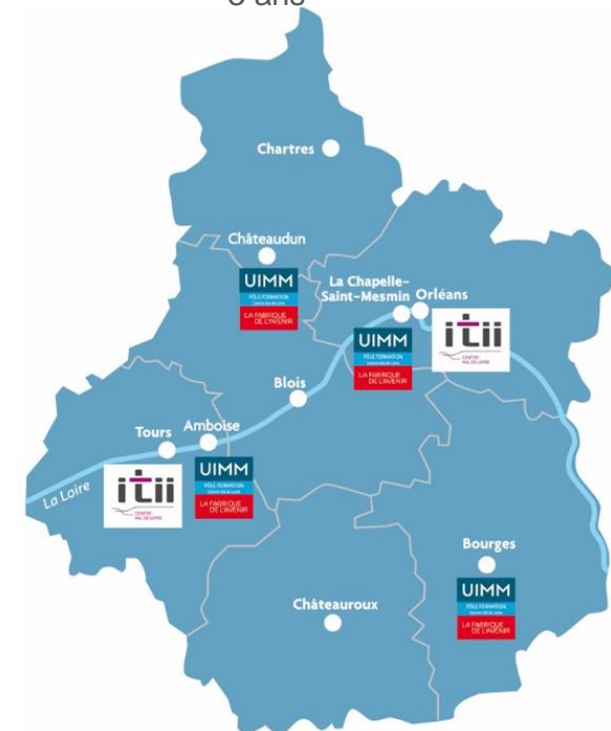
- Electrotechnique
- Maintenance industrielle
- Conception Industrielle
- Chaudronnerie
- Productique
- Organisation industrielle
- Commercial
- Automatisme
- 2 ans

Bachelor

- Maintenance industrielle
- Productique
- Robotique
- 1 an

Ingénieur

- Informatique Industrielle
- Intelligence du bâtiment
- Management de la production
- 3 ans



LES DISPOSITIFS D'ACCOMPAGNEMENT POUR CHOISIR L'INDUSTRIE

1

DECOUVERTE METIERS

200 heures en centre + 2 semaines en entreprise

Je découvre toutes les filières et les métiers de l'industrie

Si vous souhaitez accueillir des stagiaires intéressés par la découverte des métiers de l'industrie, faites le nous savoir !



2

OBJECTIF CONTRAT

150 Heures en centre + 3 semaines en entreprise

Je valide mon projet professionnel et je décroche mon contrat en alternance

Le contrat d'apprentissage est possible de 15 à 30 ans



Des exceptions sont possibles :

- préparation d'un diplôme de niveau supérieur à celui obtenu au terme d'un premier contrat d'apprentissage ou d'un diplôme nécessaire à un projet de création ou reprise d'entreprise
- résiliation d'un premier contrat d'apprentissage pour des causes indépendantes de la volonté de l'apprenti(e)
- bénéfice du statut de travailleur handicapé
- bénéfice du statut de sportif de haut niveau

Contrat de professionnalisation possible également

LES FORMALITÉS POUR RECRUTER UN APPRENTI



- Choisir un maître d'Apprentissage
- Titulaire d'un diplôme ou titre relevant du domaine du diplôme préparé par l'apprenti et de niveau équivalent + 1 an d'exercice d'une activité professionnelle dans le domaine métier de l'apprenti
 - Ou
 - 2 ans d'exercice d'une activité professionnelle dans le domaine métier de l'apprenti

Contrat envoyé par le CFA
Accompagnement possible pour le remplir
Réforme de l'Apprentissage: obligation d'établir une convention de formation entre le CFA et l'entreprise pour la prise en charge de la formation par votre OPCO

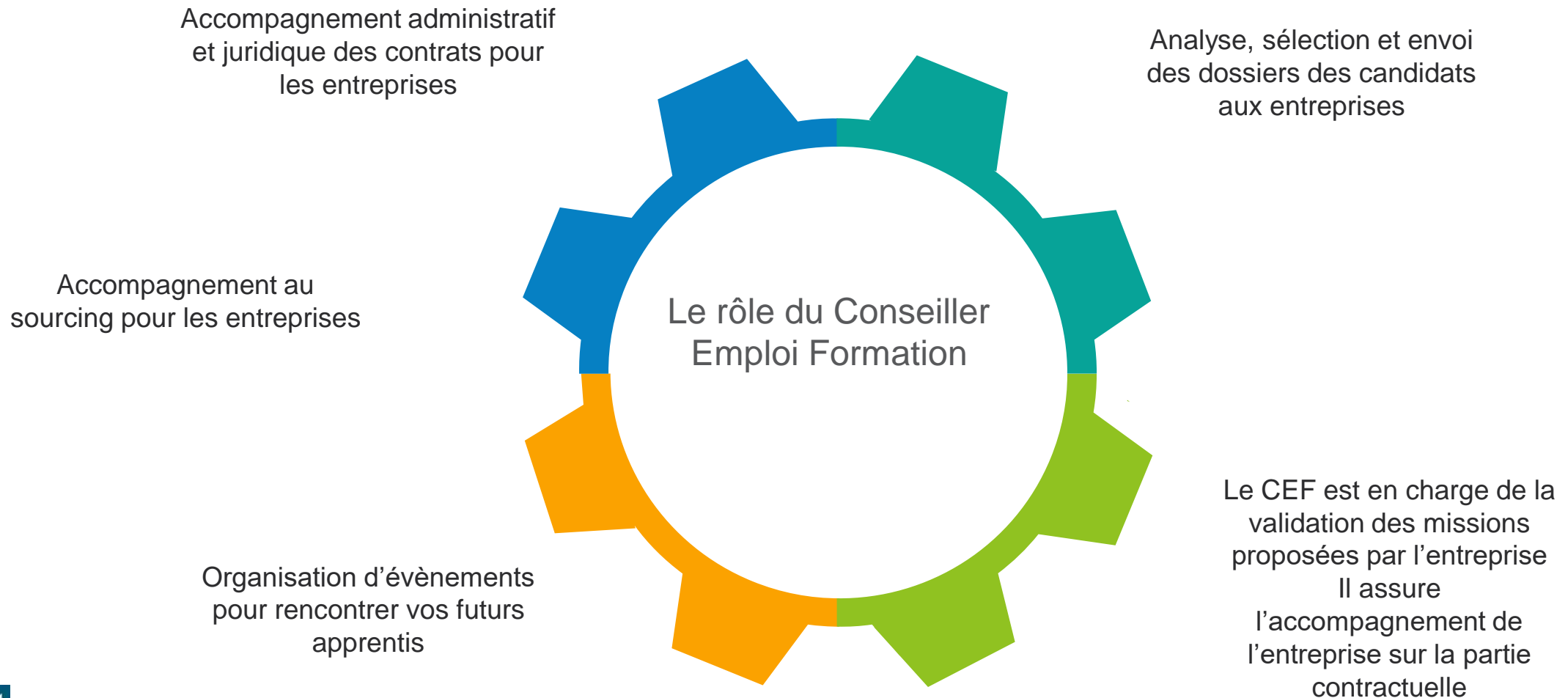


Ou le représentant legal de l'apprenti s'il est mineur



Visa et signature du contrat et signature de la convention puis envoi des documents à votre OPCO pour l'enregistrement du contrat

ÊTRE ACCOMPAGNÉ PAR LE PÔLE FORMATION



LE CALENDRIER D'EMBAUCHE D'UN APPRENTI

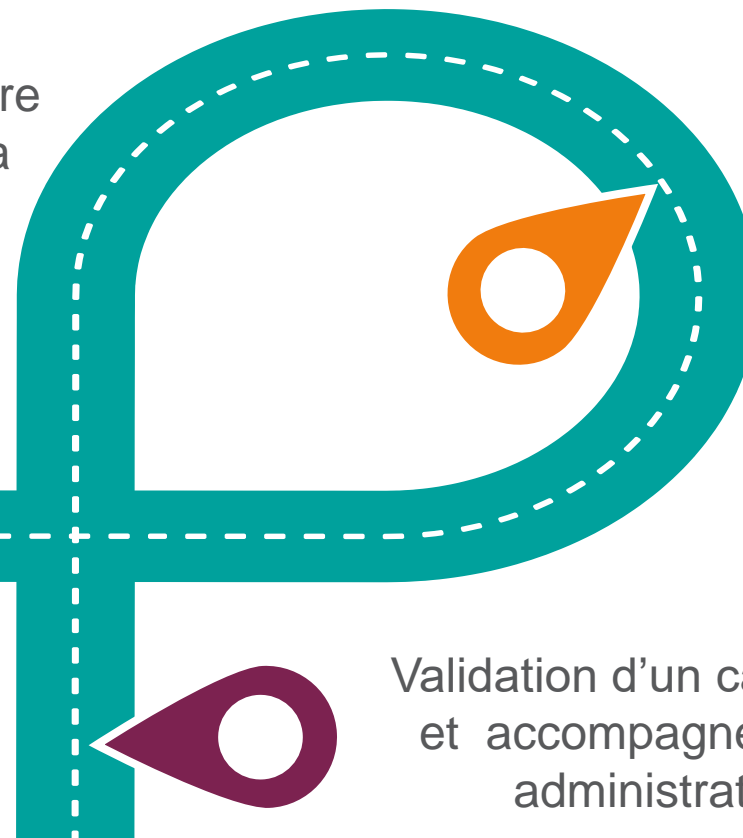
Transmettre
votre besoin en
recrutement par
alternance en
répondant au
Google Forms



Envoi des dossiers
des candidats qui
correspondent à votre
besoin (quand cela
est possible)



Job dating



Accompagnement dans la
définition de votre besoin
avec un conseiller emploi
formation



Validation d'un candidat
et accompagnement
administratif

SI J'AI DÉJÀ CHOISI MON ALTERNANT OU DÈS QUE JE TROUVE MON ALTERNANT

1

- **J'informe le conseiller emploi formation**
- Nom, coordonnées du candidat.

2

- **Le conseiller prend contact avec le candidat**
- Il vérifie que le dossier de candidature est complet et validé

3

- **Le conseiller fait le lien**
- Il envoie des documents pour le contrat, la convention fin juin/début juillet

LES CONSEILLERS EMPLOI FORMATION



CFA DE L'INDUSTRIE
CENTRE - VAL DE LOIRE

INSTITUT DES TECHNIQUES D'INGÉNIEUR DE L'INDUSTRIE
CENTRE - VAL DE LOIRE



Les Conseillers Emploi Formation (CEF)

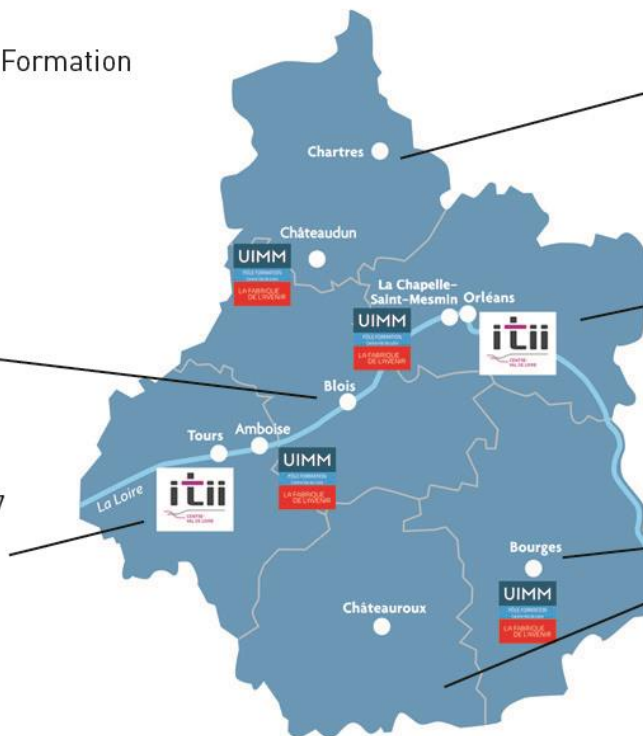
Guillaume Le Noach -
Responsable Conseil Emploi Formation
Région Centre - Val de Loire

Tessa Templier -
Assistante recrutement
T 02 38 22 00 88
M t.templier@cfai-centre.org

Ophélie Egrot - CEF 41
T 02 54 78 52 53
P 06 77 05 87 78
M o.egrot@cfai-centre.org

Guillaume Le Noach - CEF 37
T 02 47 31 65 62
P 06 71 37 08 28
M g.lenoach@cfai-centre.org

Lise Croix - CEF 37
P 06 31 97 49 16
M l.croix@cfai-centre.org



Cindy Dermien - CEF 28
T 02 37 33 63 04
P 06 33 46 41 11
M c.dermien@cfai-centre.org

Lauriane Emin-Gil - CEF 45
T 02 38 22 33 37
P 06 08 22 64 58
M l.gil@cfai-centre.org

Dimitri Bessou - CEF 18 & 36
T Cher 02 48 69 74 84
T Indre 02 54 29 42 03
P. 06 08 22 64 54
M d.bessou@cfai-centre.org

Pôle Formation UIMM / CFA de l'industrie Centre - Val de Loire
Siège social - 74 Route nationale 45380 LA CHAPELLE - SAINT - MESMIN - Tél : 02.38.22.00.88
Inscription en ligne : www.cfai-centre.fr / www.itii-centre.fr

