

BTS
— ATI —

Assistance technique d'ingénieur



Pré-requis

Être titulaire d'un BAC professionnel, technologique ou scientifique
Avoir entre 15 et 29 ans révolus*



Modalités & délais d'accès

Dépôt du dossier d'inscription complet
(inscription sur le site internet de l'établissement)
+ vœu sur Parcoursup

Admissibilité par l'établissement selon le
calendrier de Parcoursup

L'admission définitive sera soumise à la signature
d'un contrat d'apprentissage avec une entreprise

Rentrée : fin août /début septembre ou dans les
15 jours suivants la signature du contrat



Type de contrat

*Contrat d'apprentissage (15-29 ans révolus)
Contrat de professionnalisation selon profil ou
pour les plus de 30 ans



Coût pour l'apprenant

Formation gratuite et rémunérée
(selon la réglementation en vigueur)



Durée de la formation

2 ans



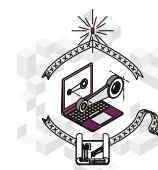
Organisation

Les alternances (entreprise/centre de
formation) sont en moyenne de 2 semaines



Présence au centre pour le parcours complet en 2 ans

Enseignements généraux584 h
Enseignements professionnels694 h
Accompagnement personnalisé73 h



Le métier

Le/la titulaire du BTS ATI, Assistance Technique d'Ingénieur, collabore directement avec l'ingénieur-responsable de projet ou de services. Il/elle est l'intermédiaire entre les différents acteurs et partenaires d'une entreprise travaillant sur un projet commun. Coordinateur/trice, il/elle rédige des documentations techniques (cahier des charges, planning de production), met en place une gestion de maintenance et un suivi des équipements. Il/elle anime également un groupe de travail ou de projet.

Objectifs de la formation

À l'issue de la formation, vous serez capable de :

- ✓ Préparer le travail de l'Ingénieur dans les domaines scientifiques, techniques, commerciaux et relationnels
- ✓ Coordonner les interactions entre différents services
- ✓ Concevoir, modifier ou améliorer des solutions techniques en bureau d'études
- ✓ Rédiger de la documentation technique
- ✓ Mettre en place une gestion de maintenance et un suivi des équipements
- ✓ Participer à la conduite d'une politique de qualité, de sécurité et d'environnement de l'entreprise
- ✓ Pratiquer des expérimentations (mesures, analyses) sur les moyens de production
- ✓ Animer un groupe de travail ou un groupe de projet et organiser des réunions, des salons...



Les atouts du Pôle formation

Un accompagnement personnalisé

Vous cherchez une formation ou un métier, découvrez nos diplômes et les métiers de l'industrie avec nos chargés de sourcing. Ces derniers vous accompagnent dans l'élaboration de votre projet d'orientation.

Vous êtes collégien, lycéen, étudiant et vous souhaitez suivre une formation en apprentissage. Dès votre inscription, un conseiller emploi formation (CEF) vous aide à rechercher des entreprises et préparer les entretiens d'embauche (CV, lettre de motivation, candidatures, relances, entretiens).

Une expérience professionnelle acquise

Un accompagnement individuel tout au long de la formation

Des formateurs techniques issus du monde industriel

Des équipements de formation et des outils pédagogiques de hautes technologies

Possibilité de présentation et préparation des alternants aux Olympiades des Métiers et aux Meilleurs Apprentis de France

Possibilité d'hébergement et restauration sur place ou à proximité

Permanence d'une assistante sociale

Le Pôle formation Centre-Val de Loire est engagé dans l'accueil des personnes en situation de handicap. Vous souhaitez des informations ? Contactez notre référente handicap : referent_handicap@poleformation-uimmcvdl.fr

Nous rencontrer

Sur les forums et les salons, présentation des métiers de l'industrie dans les établissements scolaires, lors de nos portes ouvertes. Consultez notre site internet et nos réseaux sociaux !

Matières enseignées

Culture générale et expression, Anglais, Mathématiques, Sciences Physiques, Bureautique et Outils de Communication, Économie et Gestion de l'Entreprise, enseignement professionnel (construction mécanique, construction électrique, automatismes, informatique industrielle, étude des systèmes techniques, organisation industrielle)

Modalités pédagogiques et suivi de formation

- Modalités pédagogiques et suivi de formation
- Positionnement et évaluation des acquis à l'entrée de la formation
- Cours magistraux, TD et TP et accompagnement personnalisé
- Formateurs d'enseignements techniques expérimentés
- Formateurs d'enseignement général
- En présentiel privilégié et distanciel si besoin
- Suivi cahier de textes et notes sur YPAREO
- Livret de suivi CFA/Entreprise
- Conseils de formation et bulletin semestriel
- Rencontres tuteur/formateur en entreprise

Projet à élaborer

En seconde année, réalisation d'un projet en entreprise : piloter un projet d'organisation ou de communication technique.

Outils pédagogiques

- Salles de cours dédiées
- Plateaux techniques en lien avec la spécialité assistance technique d'ingénieur
- Salle de cours avec équipements informatiques (pour les apprentissages professionnels et enseignements généraux)

Modalités d'évaluation

Les connaissances et/ou capacités professionnelles de l'apprenant sont évaluées tout au long de la formation par l'équipe pédagogique. Les modalités d'examen respectent le règlement d'examen et sont organisées en cours de formation (CCF) et / ou à l'occasion d'épreuves ponctuelles. Le diplôme sera obtenu après validation de l'ensemble des compétences.

Taux de réussite

Consulter la fiche internet sur www.cfai-centre.fr



Validation à l'issue de la formation

Diplôme national Brevet de Technicien Supérieur Assistance Technique d'Ingénieur (niveau 5)

Débouchés professionnels

Le/la titulaire du diplôme BTS Assistance Technique d'Ingénieur exerce ses activités dans les entreprises industrielles (industries métallurgiques, chimiques, pharmaceutiques, agroalimentaires, aéronautiques) ainsi que le secteur du BTP, de l'armement, de l'énergie, dans les laboratoires de recherche, dans les administrations...

Poursuite d'études au Pôle formation

- Bachelor Intégration des procédés
- Bachelor Maintenance avancée
- Bachelor Robotique industrielle

Poursuite d'études avec l'ITII Centre-Val de Loire ingénieur en alternance

- Ingénieur en Informatique industrielle
- Ingénieur de Production (génie mécanique et production)
- Ingénieur en Smart building (système d'information pour le bâtiment)
- Ingénieur en Mécanique et matériaux (mécanique et génie mécanique)

