



LA CHAPELLE-SAINT-MESMIN (45)

**BAC
PRO
— PLP —**

CODE RNCP : 14689

Pilote de ligne de production



Pré-requis

Être issu(e) d'une classe de 3^e générale ou prépa métiers ou titulaire d'un CAP, ou tout(e) candidat(e) candidat en réorientation scolaire
Avoir entre 15 et 29 ans révolus*



Modalités & délais d'accès

Dépôt du dossier d'inscription complet (inscription sur le site internet de l'établissement)

Admissibilité par le centre de formation dans les 15 jours suivants le dépôt du dossier d'inscription

L'admission définitive sera soumise à la signature d'un contrat d'apprentissage avec une entreprise

Rentrée : fin août /début septembre ou dans les 15 jours suivants la signature du contrat



Type de contrat

*Contrat d'apprentissage (15-29 ans révolus)
Contrat de professionnalisation selon profil ou pour les plus de 30 ans



Coût pour l'apprenant

Formation gratuite et rémunérée (selon la réglementation en vigueur)



Durée de la formation

Dans un parcours classique, la durée du BAC Pro est de 3 ans. Certains parcours adaptés peuvent faire l'objet d'une durée différente.



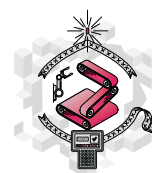
Organisation

Les alternances (entreprise/centre de formation) sont en moyenne de 2 semaines



Présence au centre pour le parcours complet en 3 ans

Enseignements généraux.....903 h
Enseignements professionnels.....1014 h
Accompagnement personnalisé.....109 h



Le métier

Le/la titulaire du BAC PRO technicien de production, dans le cadre de sa mission de gestion de ligne de production, prépare la production, assure le réglage, la conduite, le suivi de la qualité et la maintenance de premier niveau sur une ligne automatisée ou semi-automatisée. Il/elle intègre également la maîtrise des moyens de fabrication, de manutention, de contrôle et les règles d'hygiène et de sécurité individuelle et collective.

Objectifs de la formation

À l'issue de la formation, vous serez capable de :

- ✓ Paramétrer les outils de production, suivre la fabrication pour assurer la qualité, la traçabilité et la conformité du produit
- ✓ Diagnostiquer les dysfonctionnements, opérer les réglages et assurer la maintenance de 1^{er} niveau pour participer à l'amélioration constante du processus de fabrication
- ✓ Préparer le travail d'organisation et de réalisation de pilotage
- ✓ Animer ou coordonner, conseiller, former les opérateurs de la ligne
- ✓ S'impliquer dans le système de management « Qualité - Santé - Sécurité - Environnement » (QSSE) en respectant et en faisant respecter les règles de ce système



Les atouts du Pôle formation

Un accompagnement personnalisé

Vous cherchez une formation ou un métier, découvrez nos diplômes et les métiers de l'industrie avec nos chargés de sourcing. Ces derniers vous accompagnent dans l'élaboration de votre projet d'orientation.

Vous êtes collégien, lycéen, étudiant et vous souhaitez suivre une formation en apprentissage. Dès votre inscription, un conseiller emploi formation (CEF) vous aide à rechercher des entreprises et préparer les entretiens d'embauche (CV, lettre de motivation, candidatures, relances, entretiens).

Une expérience professionnelle acquise

Un accompagnement individuel tout au long de la formation

Des formateurs techniques issus du monde industriel

Des équipements de formation et des outils pédagogiques de hautes technologies

Possibilité de présentation et préparation des alternants aux Olympiades des Métiers et aux Meilleurs Apprentis de France

Possibilité d'hébergement et restauration sur place ou à proximité

Permanence d'une assistante sociale

Le Pôle formation Centre-Val de Loire est engagé dans l'accueil des personnes en situation de handicap. Vous souhaitez des informations ? Contactez notre référente handicap : referent.handicap@poleformation-uimmcvdl.fr

Nous rencontrer

Sur les forums et les salons, présentation des métiers de l'industrie dans les établissements scolaires, lors de nos portes ouvertes. Consultez notre site internet et nos réseaux sociaux !

Matières enseignées

Français-Histoire/Géographie-Éducation civique, Mathématiques et sciences physiques, Anglais, Éducation artistique, EPS, Atelier et activités professionnelles, Économie-Gestion, PSE

Modalités pédagogiques et suivi de formation

- Positionnement et évaluation des acquis à l'entrée de la formation
- Cours magistraux, TD et TP et accompagnement personnalisé
- Formateurs d'enseignements techniques expérimentés
- Formateurs d'enseignement général
- En présentiel privilégié et distanciel si besoin
- Suivi cahier de textes et notes sur YPAREO
- Livret de suivi CFA/Entreprise
- Conseils de formation et bulletin trimestriel
- Rencontres tuteur/formateur en entreprise

Projets à élaborer

- Réalisation d'un chef d'œuvre en centre de formation
- Réalisation d'un rapport d'activités en entreprise

Outils pédagogiques

- Salles de cours dédiées
- Plateaux techniques en lien avec la spécialité process de production
- Salle de cours avec équipements informatiques (pour les apprentissages professionnels et enseignements généraux)

Modalités d'évaluation

Les connaissances et/ou capacités professionnelles de l'apprenant sont évaluées tout au long de la formation par l'équipe pédagogique. Les modalités d'examen respectent le règlement d'examen et sont organisées en cours de formation (CCF) e/ou à l'occasion d'épreuves ponctuelles. Le diplôme sera obtenu après validation de l'ensemble des compétences.

Taux de réussite

Consulter la fiche internet sur www.cfai-centre.fr

Validation à l'issue de la formation

Diplôme national Baccalauréat Professionnel Pilote de Ligne de Production (niveau 4)

Débouchés professionnels

Le/la titulaire du Bac professionnel Pilote de ligne de production exerce ses activités dans les secteurs industriels dont les processus sont plutôt automatisés, coordonnés ou intégrés : les industries de transformation, d'élaboration et de conditionnement mettant en œuvre des processus continus, discontinus ou mixtes. Il/elle évolue dans les secteurs de l'agroalimentaire, la pharmacie, la cosmétique, la transformation des pâtes papiers et cartons, l'électronique, la production et transformation des métaux, la sidérurgie, l'automobile, l'industrie textile, cuirs et peaux, la céramique, la transformation des déchets...

Poursuite d'études au Pôle formation

- BTS Maintenance des Systèmes (BTS MS)
- BTS Électrotechnique (BTS ELEC)
- BTS Conception et Réalisation de Systèmes Automatiques (BTS CRSA)



PÔLE FORMATION UIMM
CFA de l'Industrie Centre-Val de Loire

74, rue nationale - 45380 LA CHAPELLE-SAINT-MESMIN
recrutement@poleformation-uimmcvdl.fr



Inscription en ligne sur notre site

CFAI-CENTRE.FR
02 38 22 00 88

